

# Mini-Klemmen

zur Befestigung von Schienensystemen

Absolute Innovation  
Unerreichte Qualität  
Höchste Wirtschaftlichkeit

# S-5!™



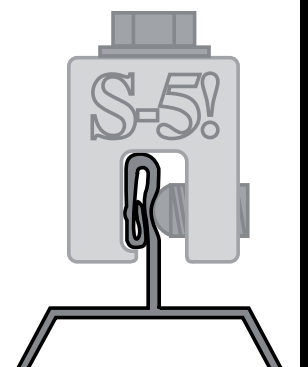
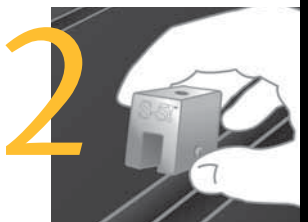
**Einfache und schnelle Montage**

**Keine Durchdringungen**

**Hohe Haltekräfte**

**Flexibel einsetzbar**

**Rationell und wirtschaftlich**



**Mit Klemmen von S-5!™ befestigen Sie fast alles am Stehfalzdach - sicher und dauerhaft.**

Generalvertretung für Europa  
**RoofTech - Marketing & Distribution**  
Merklinger Str. 30  
D - 71263 Weil der Stadt

Tel.: +49 (0)7033 303 49 91  
Fax: +49 (0)7033 303 49 95  
Email: s-5@rooftech.de

[www.s-5.com](http://www.s-5.com)

Mini-Klemmen für Schienensysteme

## Die Vielfalt der Klemmen von S-5!™

Dach- und Solarexperten sind sich einig: Die Klemmen von S-5!™ lösen das Dilemma der Befestigung von Schienensystemen auf unterschiedlichen Stehfalzdächern perfekt. Sie bieten höchste Haltekräfte, keine Durchdringungen und einfache Montage. Die Klemmen sind geeignet für Metalldächer aus Titanzink, Aluminium, Kupfer, Edelstahl und beschichtetem Stahl.

Egal ob die Schiene von oben befestigt wird oder einen untenliegenden Schraubkanal besitzt, S-5!™ bietet Ihnen die geeignete Klemme, für eine einfache und schnelle Montage.

## Die Auswahl an Klemmen von S-5!™

### E-Mini und E-Flansch-Mini

Der E-Mini und der E-Flansch-Mini sind für traditionelle Metalldächer in Stehfalztechnik entwickelt. Die Klemmen sind aus Aluminium gefertigt und können auf Dächern aus Titanzink, Aluminium und Edelstahl wie auch auf beschichteten Aluminium und beschichtetem Stahlblech eingesetzt werden.

### Z-Mini und Z-Flansch-Mini

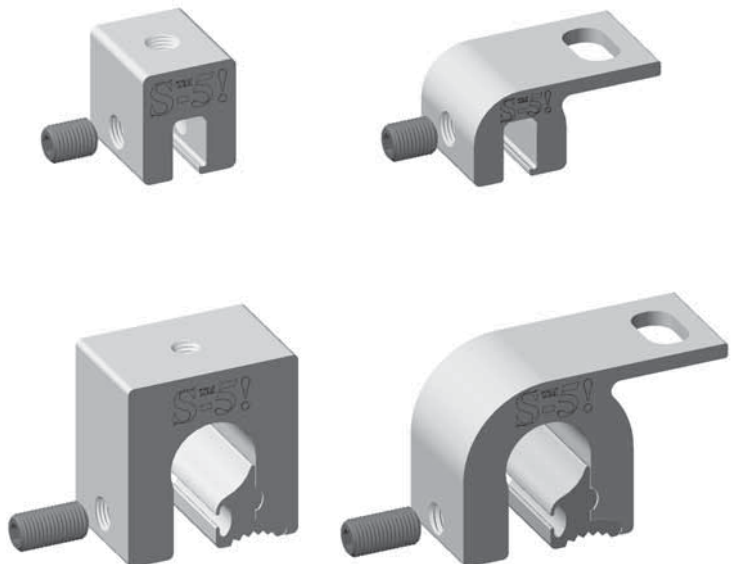
Für Industriedächer mit gerundetem Falzabschluss (z.B. von Kalzip oder Bemo) wurden der Z-Mini und der Z-Flansch-Mini entwickelt. Die zweiteilige Konstruktion mit dem Passteil stellt eine Klemmverbindung unterhalb des Falzabschlusses her, die sehr hohe Haltekräfte aufweist.

Die Haltekraft der Klemmen von S-5!™ wurde auf verschiedenen Arten von Stehfalzdächern von unabhängigen Prüfinstituten getestet. Sie bestätigen den Klemmen von S-5!™ eine auf dem Markt bisher unerreichte Haltekraft.

## Einfache Installation

Zur Befestigung der Klemmen am Stehfalz werden die Madenschrauben an der Seite in die Klemme geschraubt und festgezogen (mit einem Drehmoment von 15-17 Nm). Diese Schrauben drücken das Metall am Falz nur leicht ein, verziehen oder durchdringen es aber nicht. Trotzdem bilden sie eine starke Befestigung, die auch über die Jahre nicht nachlässt.

**Unsere patentierten Klemmen bieten Verlässlichkeit, Dauerhaftigkeit und höchste Haltekräfte, die von anderen Befestigungssystemen nicht erreicht werden.**



Auf unserer Homepage unter [www.s-5.com](http://www.s-5.com) finden Sie weitere Angaben zu den Anzugswerten, den Haltekräften sowie Ausschreibungstexte und CAD-Details.

**Nutzen Sie die Stärken der Klemmen von S-5!™.**  
**Maximale Haltekräfte - Mehr Sicherheit - Einfache Montage.**  
**Die ideale Basis für das Befestigen von Installationen auf dem Metalldach.**