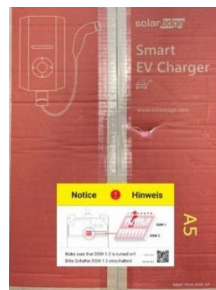


Sehr geehrte SolarEdge Partner,

mit diesem Schreiben möchten wir Sie und Ihre Kunden über eine wichtige Einstellung an der SolarEdge Ladestation, PN: SE-EVK22\*, informieren.

Wenn der Installateur die Ladestation installiert, muss er sicherstellen, dass der **DIP-Switch 1.3** auf **ON** steht. Dadurch wird sichergestellt, dass die Ladestation für die Steuerung durch unsere Smart Energy Management Plattform bereit ist, sobald das erforderliche Firmware-Update verfügbar ist (voraussichtlich Ende 2022). Das ermöglicht Funktionen wie das Laden mit überschüssigem PV-Strom, die Ladeplanung und die Importbegrenzung.

Um Ihre Kunden darauf aufmerksam zu machen, dass sie den DIP-Switch vor der Installation umlegen müssen, schicken wir Ihnen heute entsprechende Aufkleber. Bitte kleben Sie je einen Aufkleber oben auf die Verpackung der Ladestation, mittig über der Aufreißkante.



**Erst wenn jede Verpackung diesen Aufkleber hat, werden sie von SolarEdge wieder zum Verkauf freigegeben.**

Zusätzlich zur Abbildung enthält der Aufkleber auch einen QR-Code. Durch Scannen des QR-Codes wird der Installateur auf eine Website weitergeleitet (<https://marketing.solaredge.com/evsetup>), die Informationen über zwei Installationsfälle enthält und Empfehlungen zu den erforderlichen Maßnahmen gibt. Folgende Szenarien werden beschrieben:

- Was ist bei neu zu installierenden Ladestationen zu tun?
- Was ist bei bereits installierten Ladestationen zu tun?

Wir hoffen, dass wir Sie und Ihre Kunden mit diesem kurzfristigen Vorgehen der Situation angemessen informiert haben. Außerdem möchten wir uns für etwaige Unannehmlichkeiten bei Ihnen entschuldigen.

Mit freundlichen Grüßen,

**Ihr SolarEdge Team**