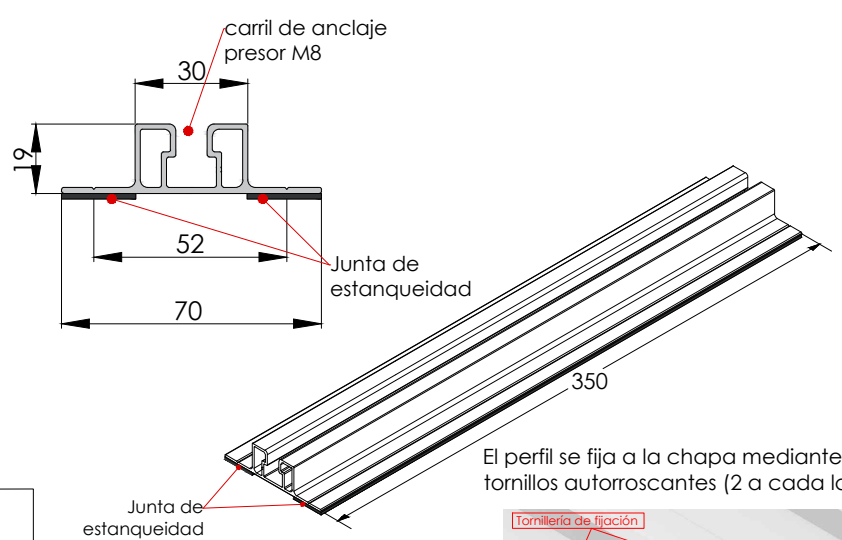


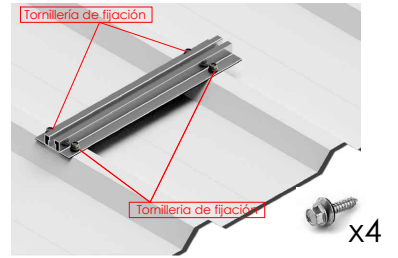
# Ficha técnica

## Soporte coplanar microrail para cubierta metálica, vertical

# 05V



El perfil se fija a la chapa mediante 4 tornillos autorroscantes (2 a cada lado)



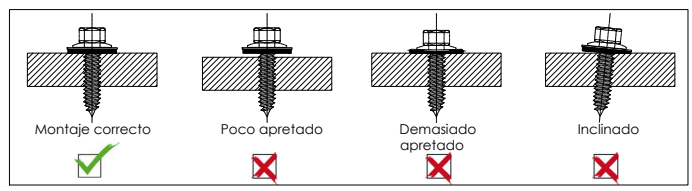
- Válido para cubiertas metálicas.
- Soporte coplanar para anclaje a chapa, en la parte superior de la greca.
- La fijación incluye junta de estanqueidad y tornillos de anclaje autorroscantes con arandela de sellado sin necesidad de pretaladro.
- Disposición de los módulos: Vertical.
- Valido para espesores de módulos de 30 hasta 45 mm
- Kits disponibles de 1 a 8 módulos.

Viento: Hasta 150 Km/h

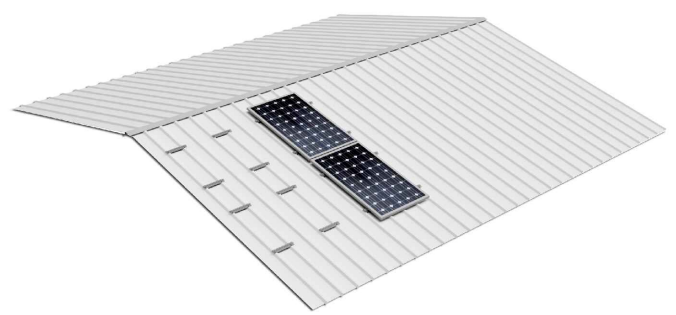
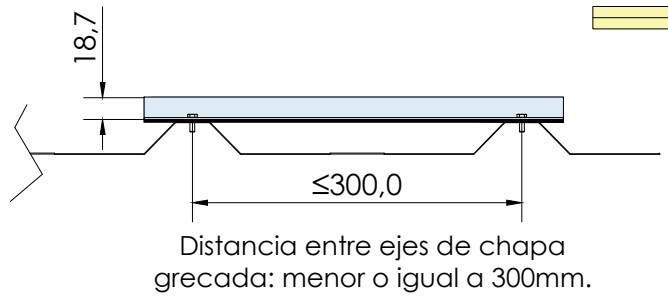
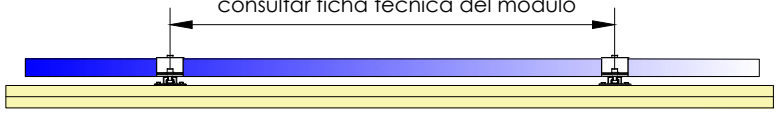
Materiales: Perfilera de aluminio EN AW 6005A T6  
Tornillería de acero inoxidable A2-70

*Comprobar el buen estado y la capacidad portante de la cubierta antes de cualquier instalación.*  
*Comprobar la impermeabilidad de la fijación una vez colocada.*

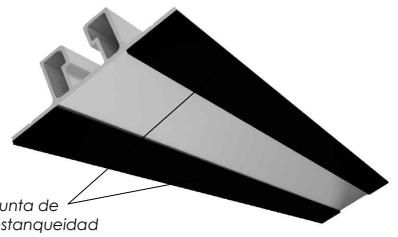
Para todos los módulos - Sistema Kit



Para la distancia de anclajes de los módulos consultar ficha técnica del módulo

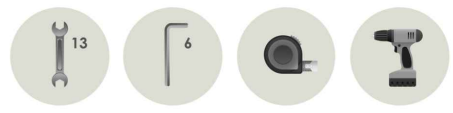


**Par de apriete:**  
Tornillo Presor 7 Nm  
Tornillo M6,3 Hexagonal 10 Nm



Perfiles paralelos a la cumbre

Herramientas necesarias:



Seguridad:

