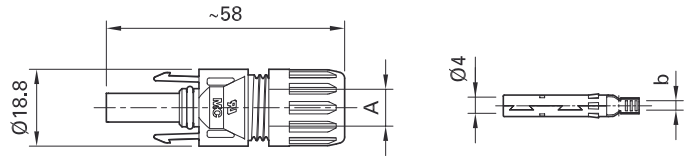


Hembra y macho de acoplamiento MC4 **Female and male cable coupler MC4**

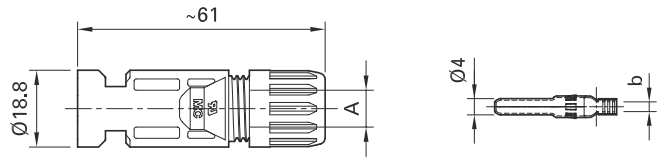
Hembras y machos de acoplamiento como pieza individual (incluyendo pieza aisladora)

Female and male cable coupler as individual part (including insulating part)

PV-KBT4...




PV-KST4...




Datos técnicos


Technical data

Sistema de conectores	Connector system	Ø 4mm
Tensión nominal	Rated voltage	1000V DC (IEC) 600V DC (UL)
Corriente nominal	Rated current	17A (1,5mm²) 22,5A (2,5mm²; 14AWG) 30A (4mm², 6mm²; 10AWG) 43A (10mm²)
Tensión de control	Test voltage	6kV (50Hz, 1min.)
Rango de temperatura ambiente	Ambient temperature range	-40°C...+90°C (IEC) -40°C...+75°C (UL) -40°C...+70°C (UL: 14AWG)
Temperatura límite superior	Upper limiting temperature	105°C (IEC)
Tipo de protección, enchufado desenchufado	Degree of protection, mated unmated	IP67 IP2X
Categoría de sobretensión/Grado de suciedad	Overvoltage category/Pollution degree	CATIII/2
Resistencia de contacto de los conectores	Contact resistance of plug connectors	0,5mΩ
Clase de protección	Safety class	II
Sistema de contacto	Contact system	Láminas de contacto MC MC Multilam
Tipo de conexión	Type of termination	Crimpeado Crimping
Material de contacto	Contact material	Cobre, estañado Copper, tin plated
Material aislante	Insulation material	PC/PA
Sistema de bloqueo	Locking system	Snap-in
Clase de inflamabilidad	Flame class	UL94-V0
Descarga de tracción de cable conforme a	Cable strain relief according to	EN 50521:2008

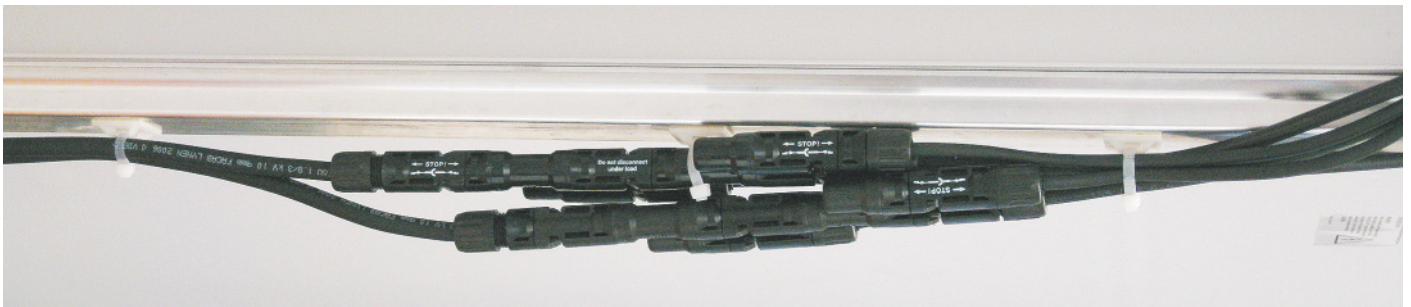
 **Clip de seguridad** página 53
Tapones página 55
Juego de llaves de montaje página 61

 **Safety lock clip** page 53
Sealing caps page 55
Assembly tools page 61

 Instrucciones de montaje **MA231**
www.multi-contact.com

 Assembly Instructions **MA231**
www.multi-contact.com

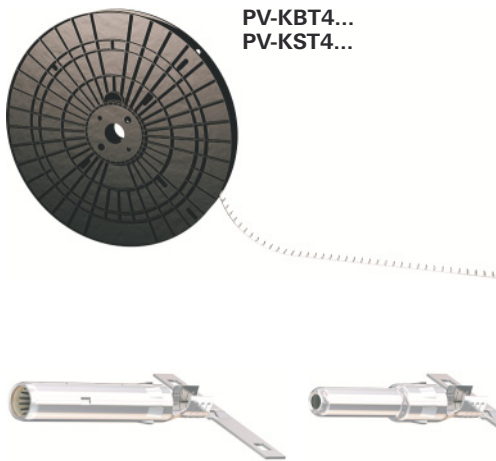
- Bloqueo snap-in
 - Bloqueo mediante manguito de seguridad PV-SSH4 conforme a NEC 2011, desbloqueable sólo con herramienta
 - Probada tecnología laminar MC de larga estabilidad
 - Conector probado
 - Confeccionable también para secciones transversales de 10mm²
 - También disponibles como conductores confeccionados, véase página 66
 - Conductores según requerimientos del cliente, véase página 68
- Snap-in locking
 - Locking by safety lock clip PV-SSH4 in accordance with NEC 2011, can be released only with tool
 - Proven MC-Multilam technology with high long-term stability
 - Tried and tested plug connectors
 - Available for assembly with cross-sections of 10mm²
 - Also available as ready made leads, see page 66
 - Leads made to customer's specifications, see page 68



Tipo Type	N° de pedido Order No.	Hembra de acoplamiento Female cable coupler	Macho de acoplamiento Male cable coupler	Rango de Ø del racor roscado para cables Ø range of cable gland	Sección transversal del conductor Conductor cross section		b (mm)	Certificaciones Approvals
					mm ²	AWG		
PV-KBT4/2,5I-UR	32.0010P0001-UR	×		3 – 6	1,5; 2,5	14	3	
PV-KST4/2,5I-UR	32.0011P0001-UR		×	3 – 6	1,5; 2,5	14	3	
PV-KBT4/2,5II-UR	32.0012P0001-UR	×		5,5 – 9	1,5; 2,5	14	3	
PV-KST4/2,5II-UR	32.0013P0001-UR		×	5,5 – 9	1,5; 2,5	14	3	
PV-KBT4/6I-UR	32.0014P0001-UR	×		3 – 6	4; 6	10	5	
PV-KST4/6I-UR	32.0015P0001-UR		×	3 – 6	4; 6	10	5	
PV-KBT4/6II-UR	32.0016P0001-UR	×		5,5 – 9	4; 6	10	5	
PV-KST4/6II-UR	32.0017P0001-UR		×	5,5 – 9	4; 6	10	5	
PV-KBT4/10II	32.0034P0001	×		5,5 – 9	10	–	7,2	
PV-KST4/10II	32.0035P0001		×	5,5 – 9	10	–	7,2	

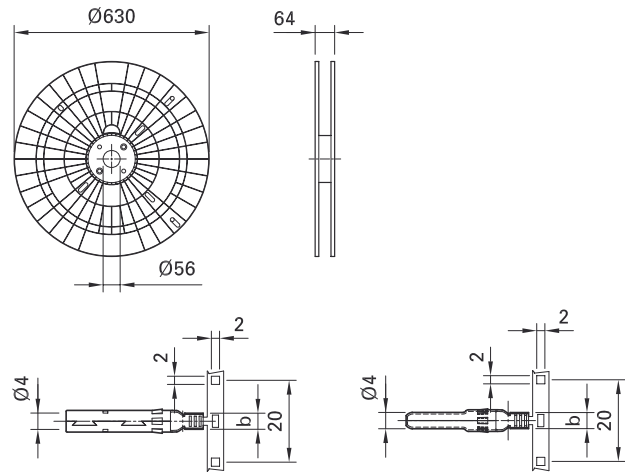
Hembra y macho de acoplamiento MC4

Contactos en cinta portadora
(incluyendo pieza aisladora)



Female and male cable coupler MC4

Contacts on carrier band
(including insulating part)



Datos técnicos

Technical data

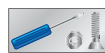
Sistema de conectores	Connector system	Ø 4mm
Tensión nominal	Rated voltage	1000V DC (IEC) 600V DC (UL)
Corriente nominal	Rated current	17A (1,5mm²) 22,5A (2,5mm²; 14AWG) 30A (4mm², 6mm²; 10AWG) 43A (10mm²)
Tensión de control	Test voltage	6kV (50Hz, 1min.)
Rango de temperatura ambiente	Ambient temperature range	-40°C...+90°C (IEC) -40°C...+75°C (UL) -40°C...+70°C (UL: 14AWG)
Temperatura límite superior	Upper limiting temperature	105°C (IEC)
Tipo de protección, enchufado desenchufado	Degree of protection, mated unmated	IP67 IP2X
Categoría de sobretensión/Grado de suciedad	Overvoltage category/Pollution degree	CATIII/2
Resistencia de contacto de los conectores	Contact resistance of plug connectors	0,5mΩ
Clase de protección	Safety class	II
Sistema de contacto	Contact system	Láminas de contacto MC MC Multilam
Tipo de conexión	Type of termination	Crimpeado Crimping
Material de contacto	Contact material	Cobre, estañado Copper, tin plated
Material aislante	Insulation material	PC/PA
Sistema de bloqueo	Locking system	Snap-in
Clase de inflamabilidad	Flame class	UL94-V0
Descarga de tracción de cable conforme a	Cable strain relief according to	EN 50521:2008



Clip de seguridad página 53

Tapones página 55

Juego de llaves de montaje página 61



Safety lock clip page 53

Sealing caps page 55

Assembly tools page 61

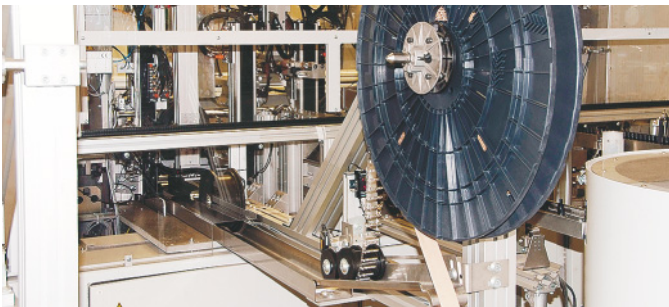


Instrucciones de montaje **MA231**
www.multi-contact.com



Assembly Instructions **MA231**
www.multi-contact.com

- Cintas portadoras para confección completamente automática
- Juegos de herramientas especialmente diseñadas para MC4 para crimpado automatizado
- Seguridad de proceso a través de un depósito de bobinas especialmente desarrollado
- Feeder bands for fully automatic assembly
- Tools specially designed for MC4 are available for automatic crimping
- Process reliability as result of specially developed supply reel



Tipo Type	N° de pedido Order No.	Hembra de acoplamiento Female cable coupler	Macho de acoplamiento Male cable coupler	Rango de Ø del racor roscado para cables Ø range of cable gland	Sección transversal del conductor Conductor cross section		b (mm)	Herramienta de crimpado Crimping tool	Contactos por bobina ²⁾ Contacts per reel ²⁾	Certificaciones Approvals
					mm ²	AWG				
PV-KBT4/2,5I-UR	32.0010P2000-UR	×		3 – 6	1,5; 2,5	14	3	¹⁾	2000	
PV-KST4/2,5I-UR	32.0011P2000-UR		×	3 – 6	1,5; 2,5	14	3	¹⁾	2000	
PV-KBT4/2,5II-UR	32.0012P2000-UR	×		5,5 – 9	1,5; 2,5	14	3	¹⁾	2000	
PV-KST4/2,5II-UR	32.0013P2000-UR		×	5,5 – 9	1,5; 2,5	14	3	¹⁾	2000	
PV-KBT4/6I-UR	32.0014P2000-UR	×		3 – 6	4; 6	10	5	¹⁾	2000	
PV-KST4/6I-UR	32.0015P2000-UR		×	3 – 6	4; 6	10	5	¹⁾	2000	
PV-KBT4/6II-UR	32.0016P2000-UR	×		5,5 – 9	4; 6	10	5	¹⁾	2000	
PV-KST4/6II-UR	32.0017P2000-UR		×	5,5 – 9	4; 6	10	5	¹⁾	2000	
PV-KBT4/10II	32.0034P1700	×		5,5 – 9	10	–	7,2	¹⁾	1700	
PV-KST4/10II	32.0035P1700		×	5,5 – 9	10	–	7,2	¹⁾	1700	

¹⁾ Información sobre crimpadora semiautomática o dispositivo para montaje a pedido
²⁾ Tipo de bobina sujeto a cambios

¹⁾ Information about a semi-automatic crimp device or assembly device on request
²⁾ Reel type subject to alterations