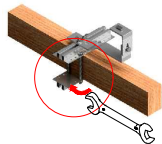


Anclaje de la fijación a la cubierta: Con abrazadera o atornillado

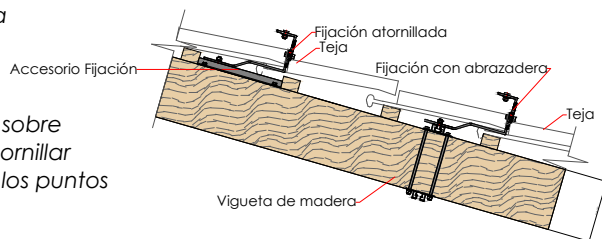
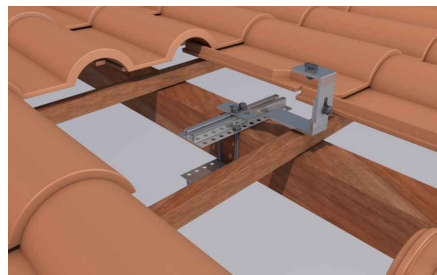
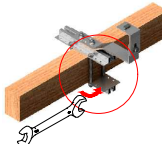
Abrazadera Posición 1

Colocar el abrazavigas en posición 1 para correas perpendiculares a la cumbrera



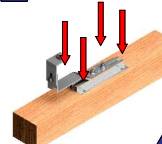
Abrazadera Posición 2

Colocar el abrazavigas en posición 1 para correas paralelas a la cumbrera



Atornillado

Colocar el accesorio 2 sobre correa de madera y atornillar mediante 4 tornillos en los puntos indicados



Nota

La tornillería de anclaje no incluida. Válido para tornillos de hasta M8

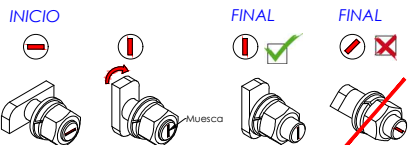
Colocación de los los perfiles guía sobre las fijaciones y unión entre perfiles



Paralelo a la cumbrera



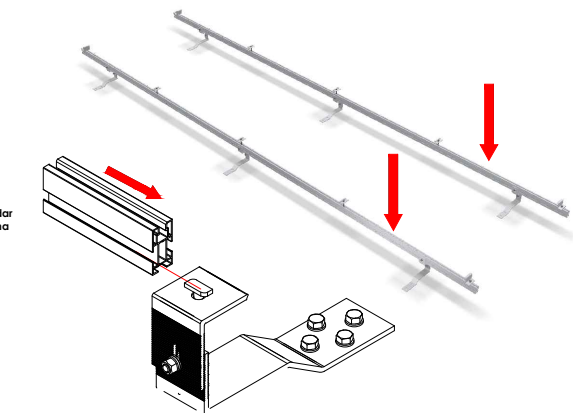
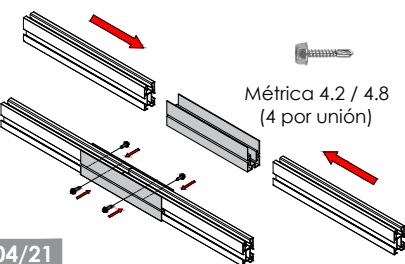
Perpendicular a la cumbrera



INICIO
Colocar el tornillo martillo (muesca del tornillo en horizontal en el interior del perfil por la guía estrecha. Girar a la derecha hasta su tope (muesca del tornillo en vertical)

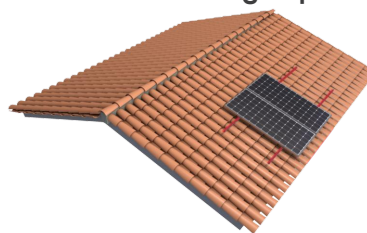
FINAL
Asegurarse de que la muesca del tornillo está en posición vertical y apretar la tuerca. **Nunca debe quedar la muesca horizontal ni inclinada una vez apretado!**

Métrica 4.2 / 4.8
(4 por unión)

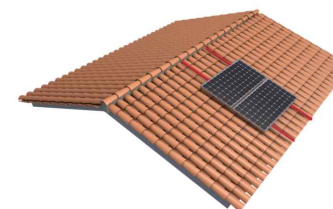


Introducir los perfiles dentro del carril del elemento de unión UG1 a través de las ranuras laterales. Y fijar la unión con los tornillos de bloqueo, siempre a la altura de la ranura lateral.

Soporte coplanar continuo atornillado o con abrazadera para madera u hormigón pretensado en cubierta de teja. Vertical. **02.2V**



Paralelo a la cumbrera



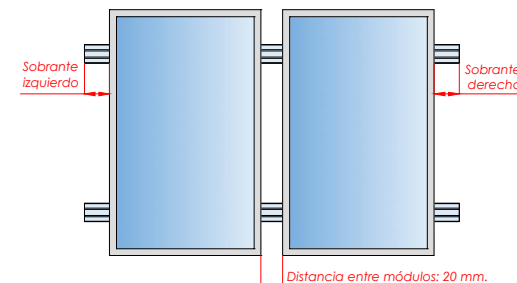
Perpendicular a la cumbrera



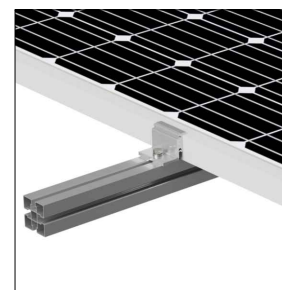
Ubicar los módulos sobre los perfiles

Distribuir los módulos para que su colocación sea simétrica a lo largo del soporte, dejando la misma distancia de sobrante en los extremos.

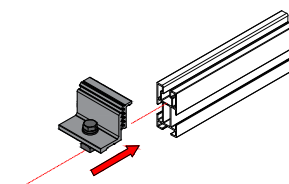
Dejar una separación entre módulos de 20 mm para poner el presor central que fijará los módulos al perfil.



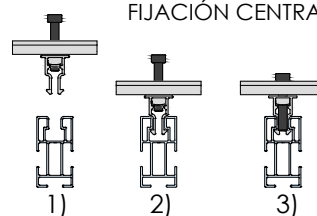
Fijación de los módulos con los presores y colocación de las tapas G1



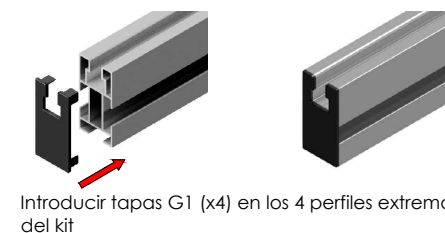
FIJACIÓN LATERAL



FIJACIÓN CENTRAL



- 1) Alinear presor con el perfil
- 2) Bajar hasta hacer clic
- 3) Roscar el tornillo.



Introducir tapas G1 (x4) en los 4 perfiles extremos del kit

PLANO DE MONTAJE

Tamaño máx.
2279x1150



Marcado ES19/86524 CE



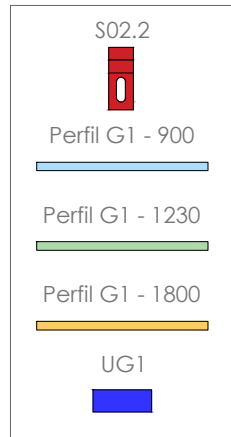
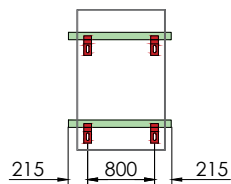
Nota:
 - Comprobar el buen estado de la cubierta y la capacidad portante de la misma
 - Comprobar la impermeabilidad de la fijación una vez colocada

Soporte coplanar continuo atornillado o con abrazadera para madera u hormigón pretensado en cubierta de teja. Vertical.

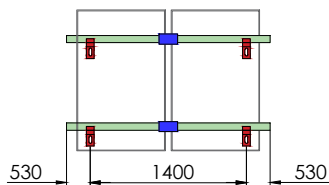
02.2V



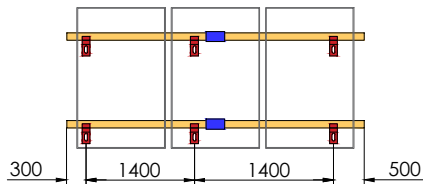
1



2

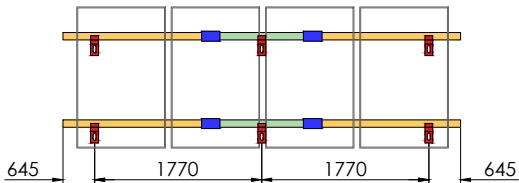


3

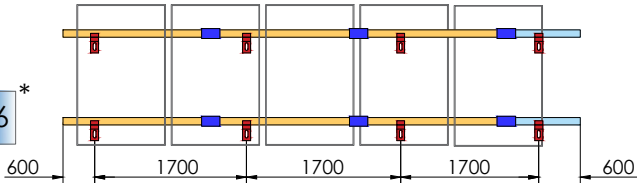


Par de apriete:
 Tornillo Presor 7 Nm
 Tornillo M8 Hexagonal 20 Nm
 Tornillo M10 Hexagonal 40 Nm
 Tornillo M4.2/4.8 Hexagonal 6 Nm

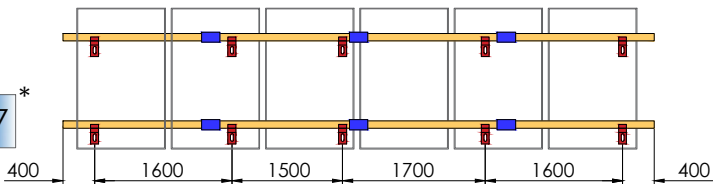
4



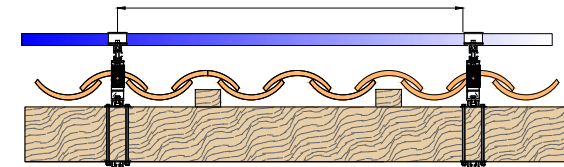
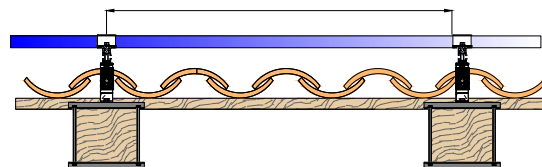
5



6



Distancia recomendada según fabricante de módulo fotovoltaico.



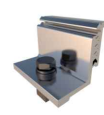
Revisar ficha técnica del módulo



Tamaño máx.
2279x1150



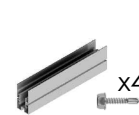
S02.2



S10



S11



UG1



G1 - 900



G1 - 1230



G1 - 1800



Tapa G1

	S02.2	S10	S11	UG1	G1 - 900	G1 - 1230	G1 - 1800	Tapa G1
02.2V1	4	4	-	-	-	2	-	4
02.2V2	4	4	2	2	-	4	-	4
02.2V3	6	4	4	2	-	-	4	4
02.2V4	6	4	6	4	-	2	4	4
02.2V5 - Válido para 6 módulos de hasta 1000 mm de ancho (El kit incluye presores para el montaje de 6 módulos)								
02.2V5	8	4	8 + 2	6	2	-	6	4
02.2V6 - Válido para 7 módulos de hasta 1000 mm de ancho (El kit incluye presores para el montaje de 7 módulos)								
02.2V6	10	4	10 + 2	6	-	-	8	4

CARACTERÍSTICAS DEL MONTAJE



Marcado ES19/86524 CE

2/2