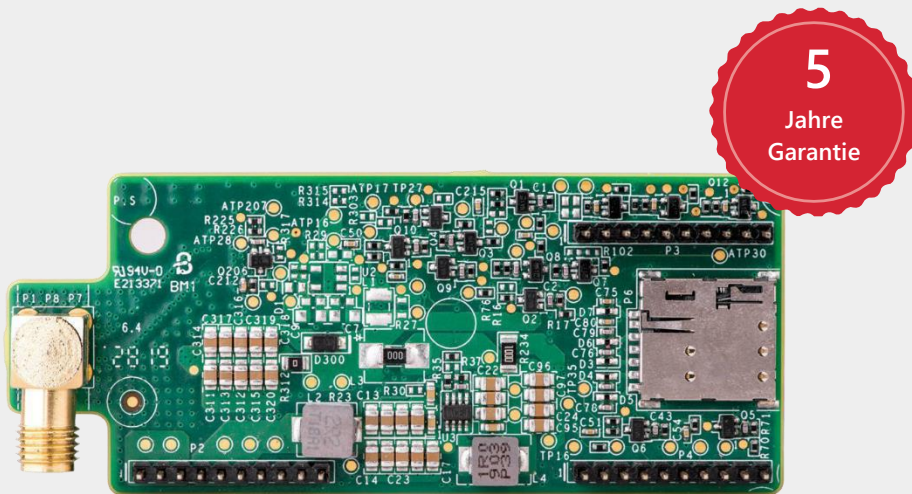


Mobilfunk-Modul

CELL-B-R0-GLO-V-S0

KOMMUNIKATION



Mobilfunkverbindung für gewerbliche Installationen und Hausdachanlagen

- // Kompatibel mit SetApp-fähigen Wechselrichtern
- // Unterstützt die Überwachung mit hoher Bandbreite von Wechselrichtern, Optimierern, Batterien, Zählern und Wetterstationen
- // Verbindet SolarEdge Wechselrichter drahtlos mit dem Internet
- // Ermöglicht Analyse und Fehlerbehebung aus der Ferne
- // Keine Internet-Infrastruktur vor Ort erforderlich
- // Widerstandsfähig für Außenmontage dank Einbau im Wechselrichtergehäuse oder im Kommunikations-Gateway

solaredge.com

solaredge

/ Mobilfunk-Modul

CELL-B-R0-GLO-V-S0

Modellnummer: CELL-B2

KOMPATIBLE WECHSELRICHTER		(Alle SolarEdge Wechselrichter mit SetApp-Konfiguration)		EINHEITEN
Anzahl der mit einem Mobilfunk-Modul überwachten Wechselrichter		Gewerbliche Anlagen: bis zu 32 Wechselrichter ⁽¹⁾ Hausdachanlagen: 1 Wechselrichter		
Monitoring		Daten werden alle 5 Minuten erfasst und kontinuierlich an den SolarEdge Server gesendet.		
Monatliche Daten – pro Wechselrichter		7.8		MB
Monatliche Daten – pro Leistungsoptimierer		0.15		MB
Monatliche Daten – pro Ertragszähler		0.3		MB
Monatliche Daten – pro Einspeisung oder Verbraucherzähler		3		MB
Monatliche Daten – Gewerbeanlagen-Gateway		3		MB
RF-Leistung		BETRIEBSFREQUENZ		
LTE Cat-1 FDD	Bandbreite/Frequenz (MHz)	Modern übertragen / Modern empfangen		
	2100 (B1)	1920-1980 / 2110-2170		MHz
	1800 (B3)	1710-1785 / 1805-1880		MHz
	2600 (B7)	2500-2570 / 2620-2690		MHz
	900 (B8)	880-915 / 925-960		MHz
	800 (B20)	832-862 / 791-821		MHz
	700 (B28A)	703-748 / 758-803		MHz
WCDMA	2100 (B1)	1920-1980 / 2110-2170		MHz
	900 (B8)	880-915 / 925-960		MHz
GSM	900 (EGSM)	880-915 / 925-960		MHz
	1800 (DCS)	1710.2-1784.8 / 1805.2-1879.8		MHz
Maximale Sendeleistung	LTE FDD	23 dBm ± 2 dB		
	WCDMA	24 dBm +1 dB/-3 dB		
	GSM	33 dBm ± 2 dB		
Empfindlichkeit des Empfängereingangs Cat-1	LTE FDD	-97		dBm
	WCDMA	-109		
	GSM	-108.6		
Bandbreite	1.4 - 20 ⁽²⁾		MHz	
Modulation	LTE	Downlink: QPSK\16QAM\64QAM, Uplink: QPSK\16QAM		MHz
	WCDMA	Downlink: QPSK, Uplink: BPSK		
	GSM	Downlink: GMSK, Uplink: GMSK		
ANTENNE				
Doppelantennenband	690-960 / 1710-2700		MHz	
Antennentyp	Im Freien			
Antennenanschluss	RP-SMA oder N-Stecker			
VSWR	≤4.0			
Verstärkung	2		dBi	
Polarisierung	Vertikal			
Material	PC Lexan 503R-WH5151L oder WH8G952 Sabic			
Abmessung (Länge x Durchmesser)	200 x 20		mm	
Kabellänge	180		mm	
ERFÜLLTE NORMEN				
EMV und Mobilfunk	Global: GCF, Europa: CE, Australien und Neuseeland: RCM, Russland: FAC			
RoHS	Ja			
MECHANISCHE SPEZIFIKATIONEN				
Abmessungen (B x H x T)	78,2 x 32,5 x 14,2		mm	
Betriebstemperaturbereich	-40 bis +85		°C	
Montage	Im Wechselrichter eingebaut oder separat erhältlich			
Stromverbrauch	LTE: 2,8 (bei 23 dBm Ausgangsleistung) GSM: 2,4 (bei 33 dBm Ausgangsleistung) WCDMA: 2 (bei 24 dBm Ausgangsleistung)		W	
SIM-KARTENHALTER				
Typ ⁽³⁾	Nano-Sim			

* Informationen zu den allgemeinen Geschäftsbedingungen für den Datentarif erhalten Sie über den folgenden Link: <https://www.solaredge.com/sites/default/files/se-communication-plan-terms-and-conditions-eng.pdf>

(1) Verwenden Sie bei größeren Anlagen mehrere Mobilfunk-Module.

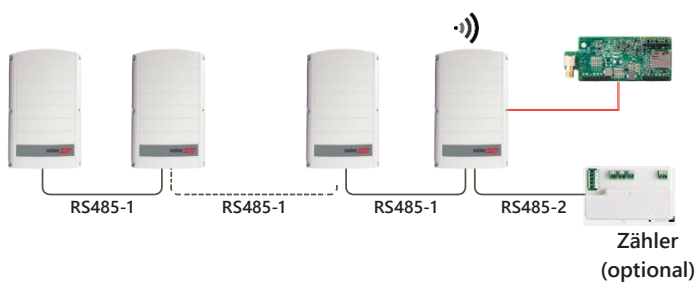
(2) Der exakte Wert hängt vom tatsächlichen Frequenzbereich ab

(3) Nicht-SolarEdge SIM-Karten müssen kompatibel mit LTE Cat-1 oder GSM/WCDMA-Mobilfunk sein.

Mobilfunk-Modul

CELL-B-R0-GLO-V-S0

Ein oder mehrere Wechselrichter für Gewerbeanlagen



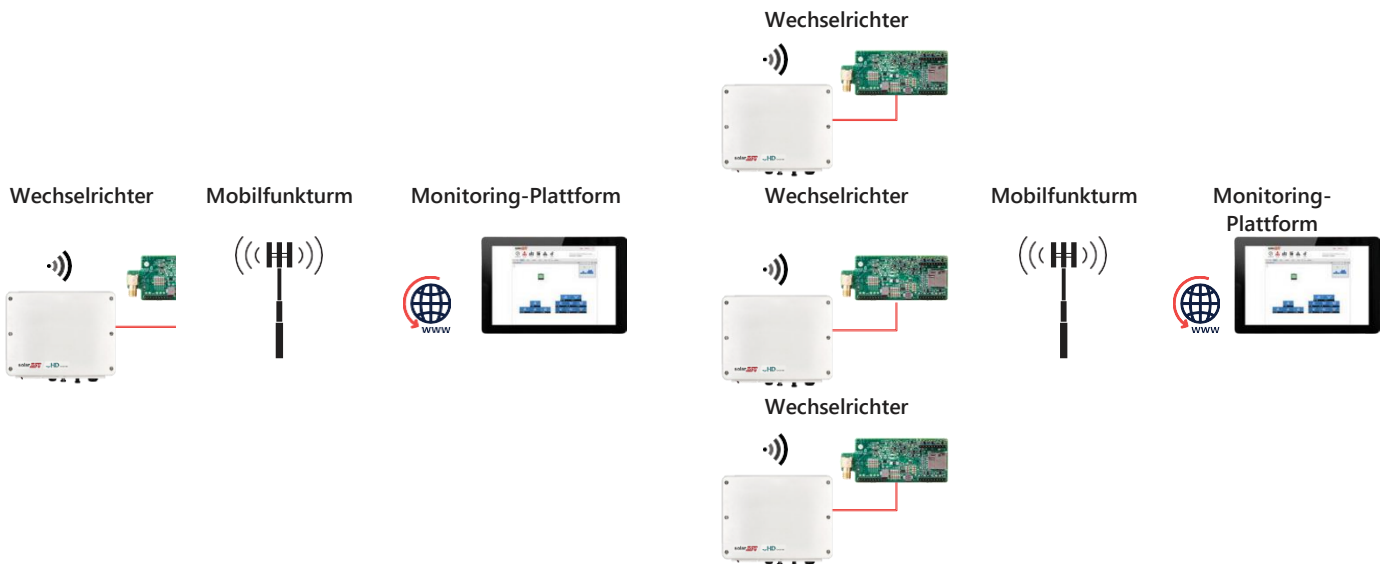
Mobilfunkturn



Monitoring-Plattform



Ein oder mehrere Wechselrichter für Hausdachanlagen



Wechselrichter



Wechselrichter



Wechselrichter



Wechselrichter



Mobilfunkturn



Monitoring-Plattform



Mobilfunkturn



Monitoring-Plattform

