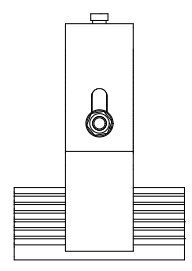
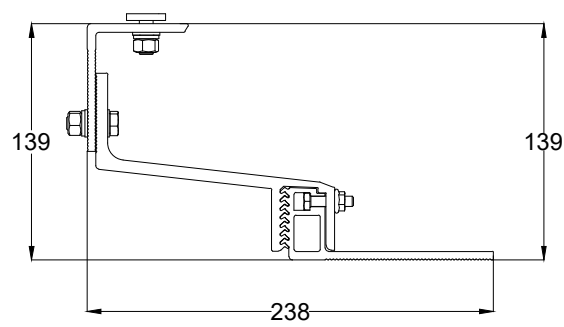
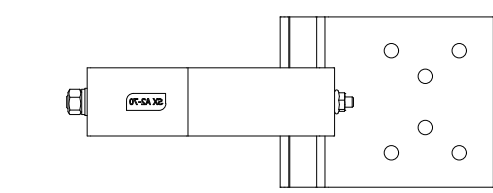
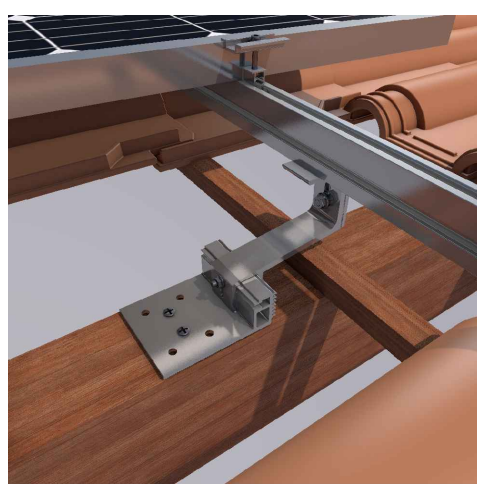


Ficha técnica

Soporte coplanar continuo salvatejas regulable

02.4V



- Soporte coplanar para anclaje a losa de hormigón y/o madera.
- Válido para cubiertas de teja árabe o curva.
- Disposición de los módulos: Vertical.
- Válido para espesores de módulos de 30 hasta 45 mm.
- No recomendado para viguetas de hormigón pretensado.
- Kits disponibles de 1 a 6 módulos.

Viento: Hasta 150 Km/h (Ver documento de velocidades del viento)

Nieve: Carga de nieve 40 kg/m²

Materiales: Perfilería de aluminio EN AW 6005A T6
 Tornillería presores: Acero inoxidable A2-70
 Tornillería fijación: no incluida

*Comprobar el buen estado y la capacidad portante de la cubierta antes de cualquier instalación.
 Comprobar la impermeabilidad de la fijación una vez colocada.*

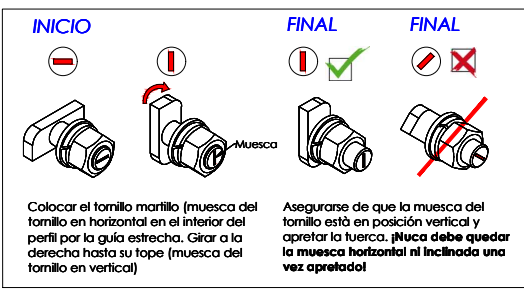
Dos opciones:

Para módulos de hasta 2279x1150 - **Sistema Kit**

2279x1150 (Ver página 2)

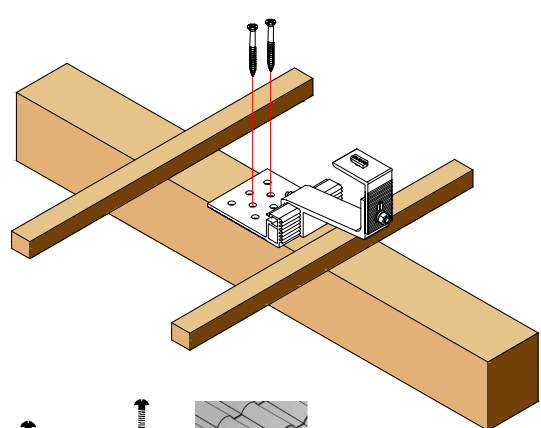
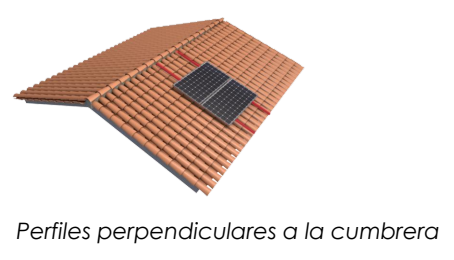
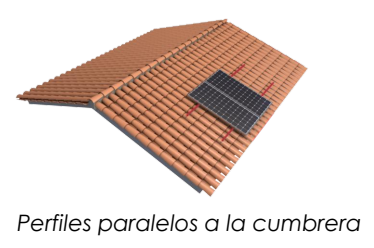
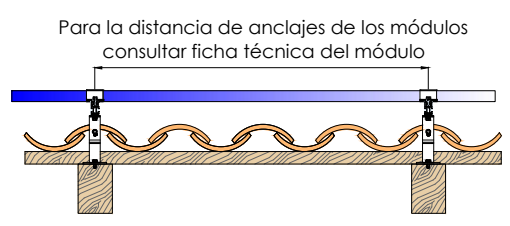
Para módulos de hasta 2400x1350 - **Sistema PS**

2400x1350 (Ver página 3)

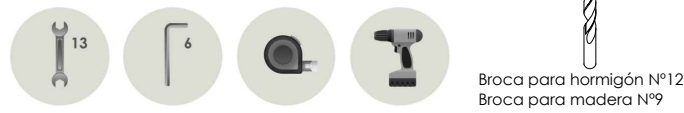


Par de apriete:

Tornillo Presor	7 Nm
Tornillo M8 Hexagonal	20 Nm
Tornillo M6.3 Hexagonal	10 Nm



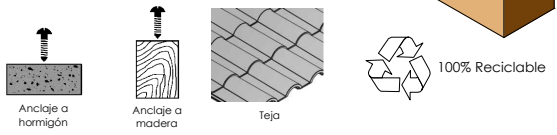
Herramientas necesarias:



Seguridad:



Marcado ES19/86524 CE



Reservado el derecho a efectuar modificaciones - Las ilustraciones de productos son a modo de ejemplo y pueden diferir del original.

Ficha técnica - Sistema KIT

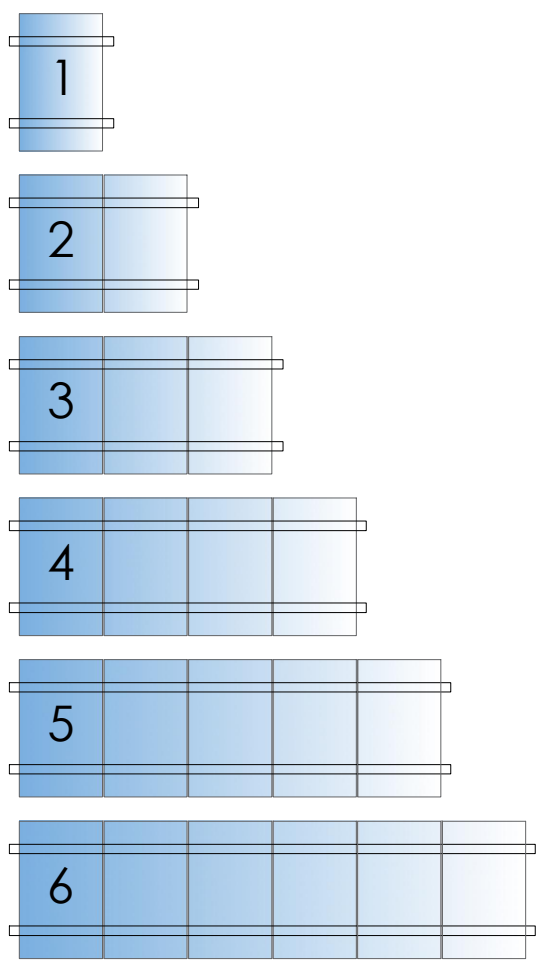
Para módulos de hasta 1150



Para módulos de hasta 2279x1150 - Sistema KIT

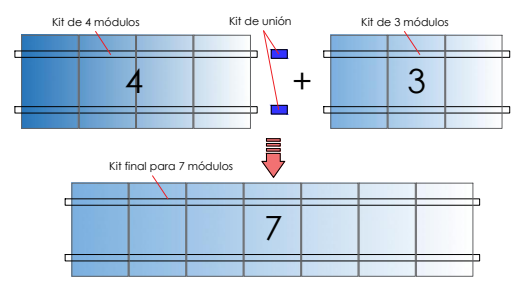
2279x1150 

Kits disponibles:

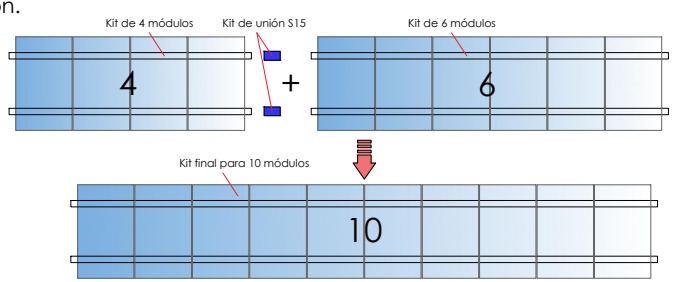


EJEMPLOS DE CONFIGURACIÓN

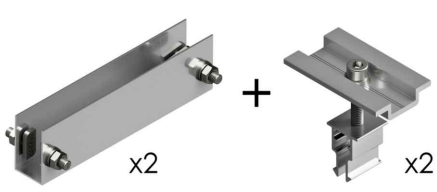
Para realizar una fila de 7 módulos se realizaría con 1 Kit de 4 + 1 Kit de 3 + 1 Kit de unión



Para realizar una fila de 10 módulos se realizaría con 1 kit de 4 + 1 Kit de 6 + 1 Kit de unión.



S15 Kit de unión



* Por dilataciones se recomienda no exceder de más de 20 metros por fila

Reservado el derecho a efectuar modificaciones. Las ilustraciones de productos son a modo de ejemplo y pueden diferir del original.

Ficha técnica - Sistema PS

Para módulos de gran formato hasta 1350



Para módulos de hasta **2400x1350** - Sistema PS

2400x1350



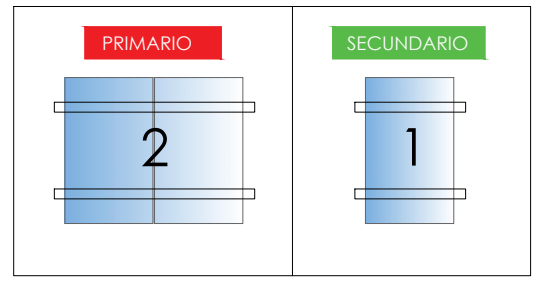
Kits disponibles:

Sistema modular para instalaciones con módulos de gran formato de hasta 2400x1350.

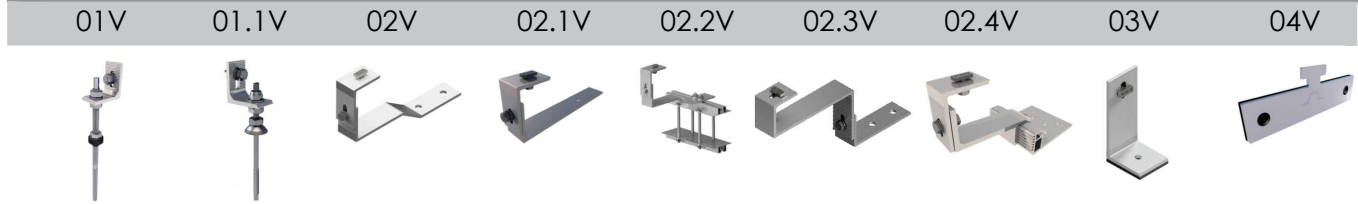
El sistema consta de **1 kit primario** y X número de **kit secundario**

El Kit primario es un Kit para 2 módulos.

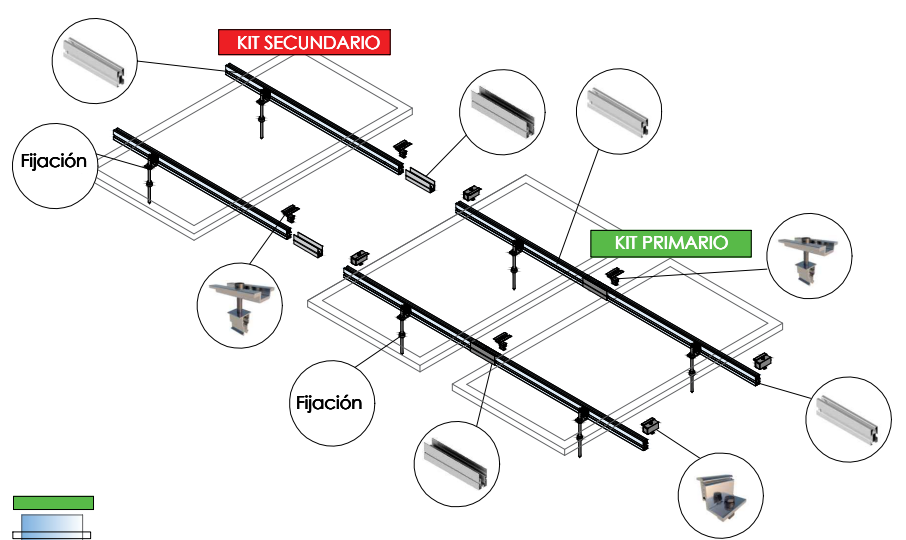
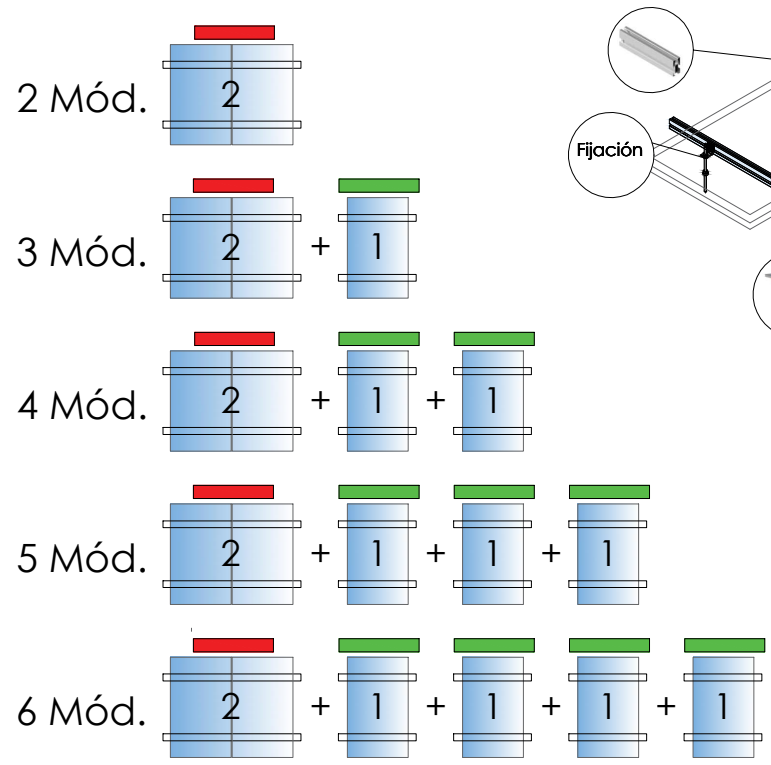
El Kit secundario es un producto complementario de 1 módulo para unirse al Kit primario al incorporar el Kit de unión.



SOPORTES COPLANARES COMPATIBLES CON EL SISTEMA PS



EJEMPLOS DE CONFIGURACIÓN



* Por dilataciones se recomienda no exceder de más de 20 metros por fila

Velocidades de viento

Soporte coplanar continuo
salvatejas regulable

02.4V

Sistema kit

 SUNFER



- **Cargas de viento:** Según túnel del viento en modelo computacional CFD
- **Cálculo estructural:** Modelo computacional comprobado mediante EUROCÓDIGO 9 "PROYECTO ESTRUCTURAS DE ALUMINIO"


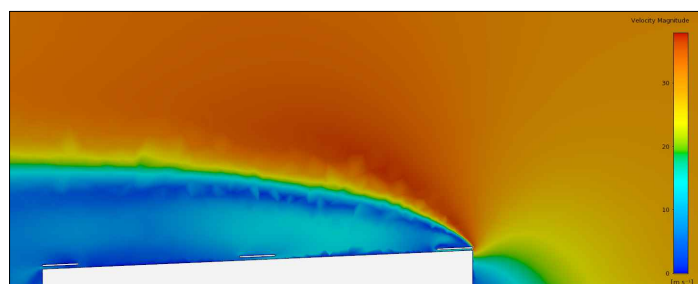
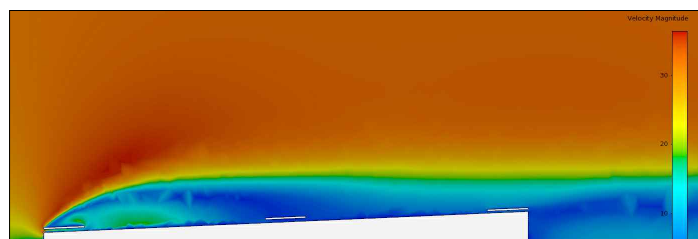
 Cuadro de velocidades máx. admisibles de viento							
Tamaño del módulo	1	2	3	4	5	6	nº de módulos
2000x1000	150	150	150	150	150	150	Velocidad de viento km/h
2279x1150	150	150	150	150	150	150	

Tabla 1 - Velocidades máximas de viento admisibles.

- Para garantizar la resistencia a la velocidad máxima de diseño se deberán utilizar anclajes adecuados.



Flujo viento norte - En estructura coplanar.



Flujo viento sur - En estructura coplanar.

Para cumplir con las velocidades máximas admisibles de viento especificadas en la tabla 1, se deberán respetar todas las instrucciones indicadas en los planos de montaje.
Se debe comprobar que los puntos de anclaje para los módulos son compatibles con las especificaciones del fabricante.