

Batteria 48V SolarEdge Home

Utilizzata con gli inverter SolarEdge

Guida rapida all'installazione e al funzionamento

per l'Europa

Video per il disimballaggio e il montaggio



Video per il cablaggio



Manuale di installazione della batteria



Guida per la gestione delle emergenze, compresi i numeri di telefono di emergenza



Scheda tecnica di sicurezza



Scheda tecnica della batteria



MAN-01-00968-1.0

Supporto e Contatti

In caso di problemi tecnici con i prodotti SolarEdge, visitare il seguente indirizzo per le opzioni di contatto:

<https://www.solaredge.com/it/service/support>

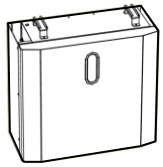
© SolarEdge Technologies, Ltd.

Tutti i diritti riservati.

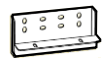
Versione: 1.0, Agosto 2022

Con riserva di modifiche senza preavviso.

Contenuto della confezione



Batteria SolarEdge Home



Staffa di fissaggio e viti

Da Ordinare separatamente



Supporto da pavimento



Coperchio superiore della batteria



Cavi disponibili

	Da batteria a batteria	Da torre a torre	Dalla batteria all'inverter
Cavi CC	57 cm	260 cm	260 cm
Cavo di messa a terra	55 cm	170 cm	260 cm
Cavo di comunicazione	57 cm	170 cm	260 cm

Personale necessario



Almeno 2 installatori qualificati

54,7 kg

Utensili e materiali



Trapano



Livella



Chiave da 18 mm



Matita



Martello



Tronchese



Cacciavite Phillips



Cacciavite piatto



Viti e perni di montaggio - max M10

AVVERTENZA! Questo simbolo indica un rischio. Richiama l'attenzione su una procedura che, se non viene eseguita correttamente o rispettata, può provocare lesioni anche fatali. Non ignorare i messaggi di avvertenza finché le condizioni indicate non siano state perfettamente comprese e rispettate.

AVVERTENZA! Prima di installare o utilizzare la batteria SolarEdge Home, leggere le istruzioni di sicurezza e gestione sul retro di questa pagina.

1 Spegnimento della batteria

ATTENZIONE! Assicurarsi che il sezionatore della batteria sia in posizione OFF e che tutti i LED siano spenti

3 Posizionamento e livellamento del supporto da pavimento

ATTENZIONE! Montare la batteria su una superficie stabile

NOTA: prima di installare le batterie una sull'altra, controllare che l'inclinazione massima della parete sia pari all'1,5%

2 Pianificazione e considerazioni

AVVERTENZA! Collegare massimo 5 batterie per inverter. Utilizzare massimo 3 batterie per torre batteria.

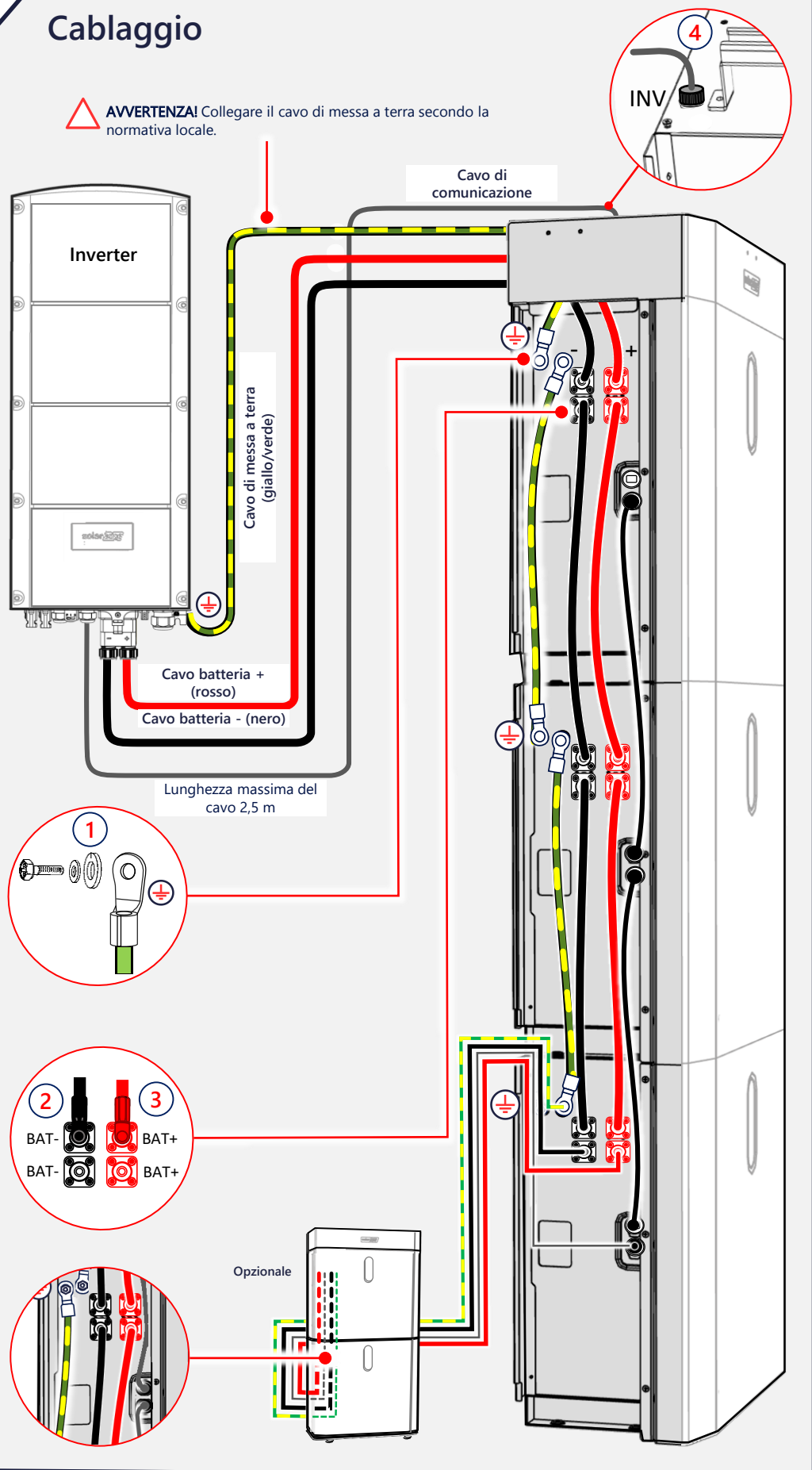
4 Installazione della staffa di fissaggio

NOTA: utilizzare minimo due viti da parete per fissare la staffa. Utilizzare viti aggiuntive per rafforzare l'installazione in base alle condizioni della parete.

5

Cablaggio

AVVERTENZA! Collegare il cavo di messa a terra secondo la normativa locale.



ISTRUZIONI DI SICUREZZA E GESTIONE

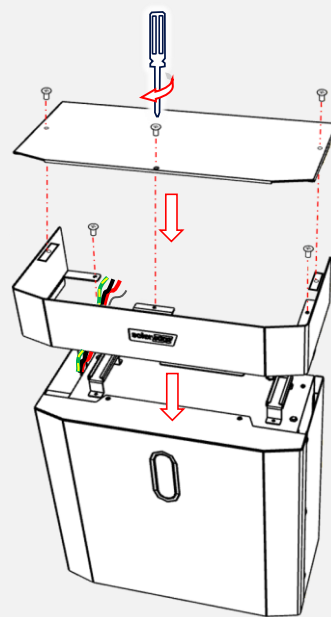
Leggere interamente questo documento prima di installare o utilizzare la batteria SolarEdge Home (di seguito la "batteria"). La non osservanza di questa indicazione o di una qualsiasi delle istruzioni o avvertenze contenute in questo documento può provocare scosse elettriche, lesioni gravi o morte oppure può danneggiare la batteria e altre proprietà. Non gettare questo documento! Dopo l'installazione, conservarlo accanto alla batteria per riferimento futuro!

Installazione

- Installare la batteria secondo i codici e le normative nazionali e locali e in luoghi conformi ai codici e alle normative edili locali.
- L'installazione della batteria deve essere effettuata solo da elettricisti qualificati che siano stati addestrati allo svolgimento di lavori elettrici in bassa tensione.
- La batteria è pesante. Rispettare le norme locali per la movimentazione dei materiali e il sollevamento di carichi pesanti, quando si installano apparecchiature pesanti.
- Non installare la batteria in spazi abitabili, comprese le camere da letto.
- Assicurarsi che la superficie di montaggio possa sostenere il peso totale della batteria e della staffa di montaggio.
- Non installare la batteria se è caduta, è stata schiacciata o presenta segni di danni fisici.
- Quando la batteria viene installata in un ambiente residenziale, i dispositivi di rilevamento e protezione antincendio devono essere installati in conformità alle norme locali in materia di edilizia antincendio.
- Non installare la batteria vicino ad apparecchiature di riscaldamento, fonti di innesco o fiamme vive.
- Installare la batteria solo su superfici non combustibili e sotto soffitti, sporgenze o gronde non combustibili.
- Non installare la batteria in prossimità di contatori del gas, valvole, regolatori, linee o apparecchi a gas. Seguire le norme locali. In ogni caso, una distanza di 2 m/6 ft o più è altamente raccomandata. Una batteria guasta può incendiare gas infiammabili con conseguenti danni alla proprietà, lesioni gravi o morte.
- Evitare di installare la batteria alla luce diretta del sole.
- Installare la batteria in una posizione protetta da allagamenti.
- Non installare la batteria in prossimità di fonti d'acqua, inclusi pluviali, irrigatori o rubinetti.
- Quando si installa la batteria in un garage o vicino a veicoli, tenerla fuori dal percorso di guida. Se possibile, installare la batteria su una parete laterale e/o al di sopra dell'altezza dei paraurti dei veicoli.
- Prima di iniziare il cablaggio, assicurarsi che la batteria sia spenta. Inoltre, assicurarsi che l'interruttore di sicurezza CC di tutti gli inverter dell'impianto fotovoltaico sia in posizione OFF.

6

Installazione del coperchio superiore della batteria



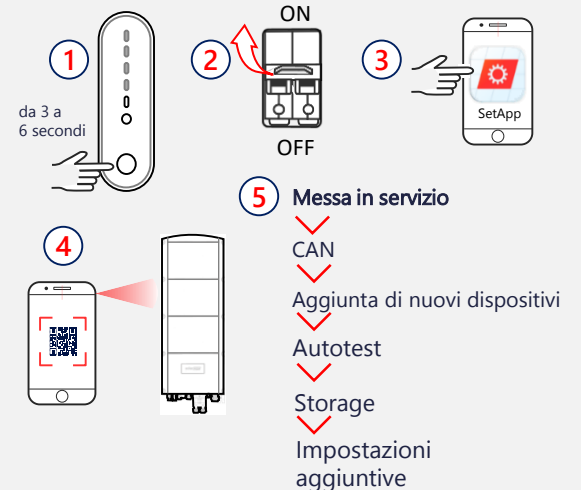
7

Configurazione

1. Tenere premuto il tasto Reset da 3 a 6 secondi fino a quando i LED non lampeggiano.
2. Portare su ON il sezionatore della batteria.
3. Avviare SetApp
4. Scansionare il codice QR dell'inverter.
5. Seguire le istruzioni sullo schermo.

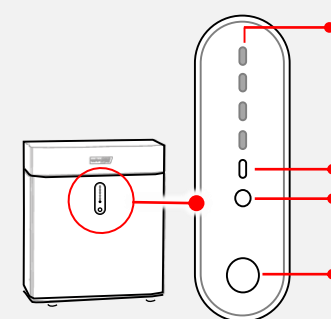
Per le impostazioni post-installazione, v. la nota applicativa **Collegamento e Configurazione**.

NOTA: il funzionamento della batteria è gestito dall'inverter SolarEdge collegato alla batteria.



8

Indicatori LED



Capacità della batteria/
codici di errore:

- 76-100%
- 51-75%
- 26-50%
- 0-25%


Indicatore LED

LED di funzionamento – verde fisso: funzionamento normale

Tasto reset

IMPORTANTE! Per ulteriori dettagli riguardanti le indicazioni dei LED e il funzionamento dei pulsanti, fare riferimento al Manuale di installazione della batteria

Avvertenze sulla gestione

- La batteria contiene celle ricaricabili agli ioni di litio che sono potenzialmente pericolose e possono presentare un grave rischio di incendio, lesioni e/o danni alla proprietà se danneggiate, difettose o utilizzate impropriamente.
- In caso di perdita di elettroliti dalla batteria, evitare il contatto e seguire le istruzioni contenute nella *Guida alla gestione delle emergenze - Batteria SolarEdge Home*.
- Cambiamenti o modifiche non espressamente approvati da SolarEdge per la conformità potrebbero invalidare il diritto dell'utente a utilizzare la batteria.
- Usare la batteria solo come indicato in questo documento.
- Non usare la batteria se è difettosa, appare incrinata, rotta o danneggiata in altro modo o se non funziona.
- La batteria e i suoi componenti non sono riparabili dall'utente.
- Non tentare di aprire, smontare, riparare, manomettere o modificare la batteria. Le celle della batteria non sono sostituibili.
- Non utilizzare la batteria a temperature ambientali superiori a 50°C/122°F o inferiori a -10°C/14°F. L'utilizzo della batteria a temperature al di fuori dell'intervallo specificato potrebbe causarle danni.
- Non esporre la batteria o i suoi componenti a fiamme dirette.
- Non conservare liquidi o gas infiammabili in prossimità della batteria.
- Non collocare alcun oggetto combustibile in prossimità della batteria.
- Se la batteria prende fuoco o se scoppia un incendio vicino alla batteria, chiamare immediatamente i vigili del fuoco e seguire le istruzioni contenute nella *Guida alla gestione delle emergenze - Batteria SolarEdge Home*.
- La batteria può essere soggetta a riaccensioni dopo l'estinzione. Usare cautela e seguire le istruzioni per le emergenze.
- Non immergere la batteria o i suoi componenti in acqua o altri liquidi.
- Tensione di carica e scarica: 44,8 - 56,5 Vdc.
- Non utilizzare solventi per pulire la batteria e non esporla a sostanze chimiche o vapori infiammabili o aggressivi.
- Non usare fluidi, parti o accessori diversi da quelli specificati in questa guida, incluso l'uso di parti o accessori non originali SolarEdge o parti o accessori non acquistati direttamente da SolarEdge o da una parte certificata SolarEdge.
- Dopo l'installazione, non mettere la batteria in condizioni di stoccaggio per più di un (1) mese né permettere che l'alimentazione della batteria venga interrotta per più di un (1) mese.
- Non verniciare alcuna parte della batteria, compresi i componenti interni o esterni come il guscio esterno o l'involucro.
- Assicurarsi che non si accumuli neve intorno alla batteria.
- Una batteria non funzionante deve essere maneggiata con cautela. È possibile che non si conoscano lo stato di carica della batteria e il rischio di rilascio. Contattare SolarEdge per assistenza.
- Non tentare di rimuovere o trasportare una batteria danneggiata o non funzionante. Contattare SolarEdge o il proprio installatore certificato SolarEdge per assistenza.
- Questo simbolo  sul prodotto significa: Non smaltire questo prodotto con i rifiuti domestici generici. Consultare le normative locali per le istruzioni sul corretto smaltimento.