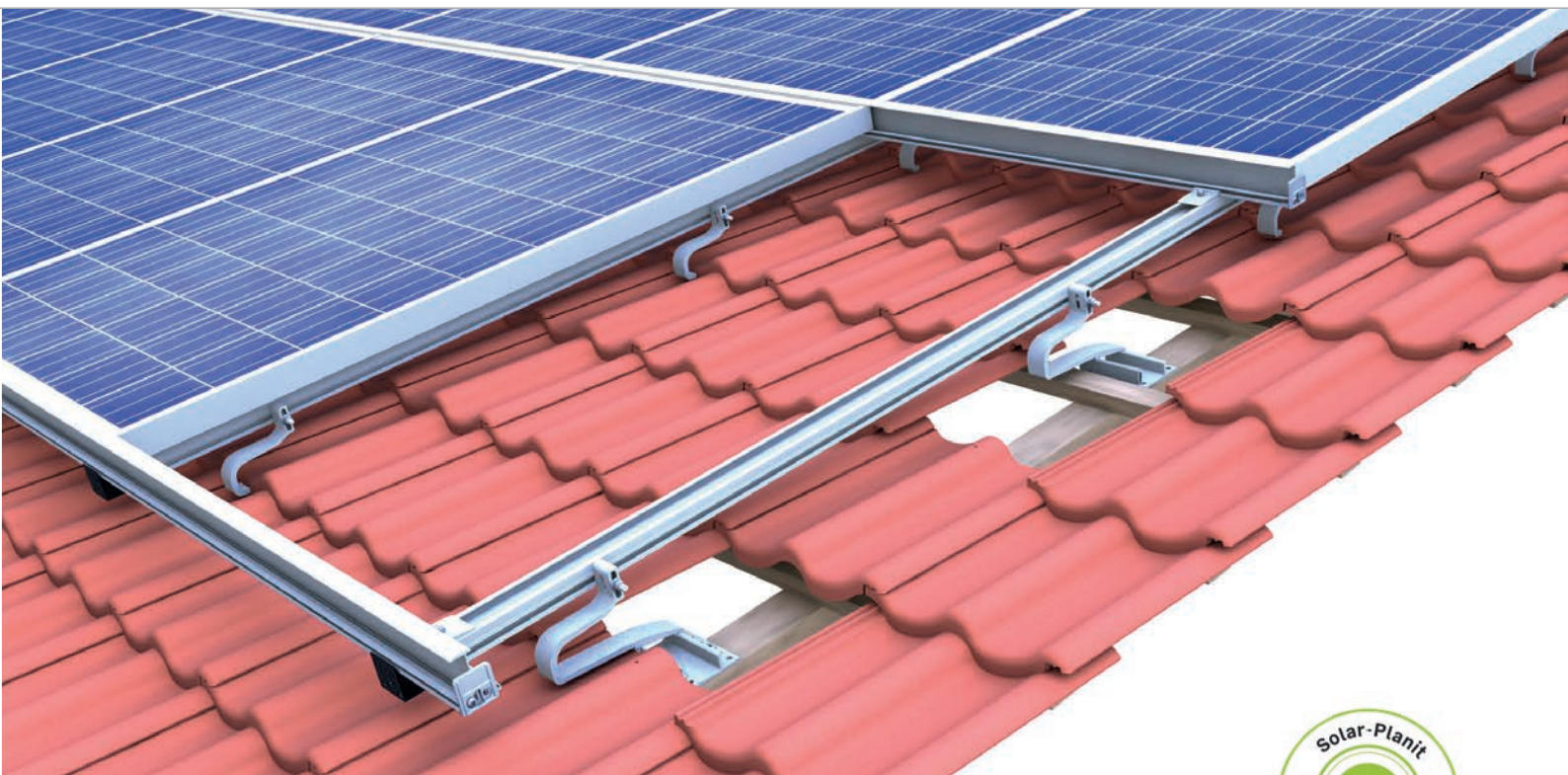
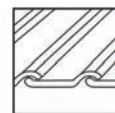


Pannendaken | Inlegsysteem side-fix

Inlegprofiel met verticaal gemonteerde panelen



Befroefd en flexibel

- Verticale of horizontale montage van de zonnepanelen mogelijk
- Railmontage van de zijkant met zicht op de montageplaats
- C-N-rail als kabelgoot te gebruiken

Productvarianten

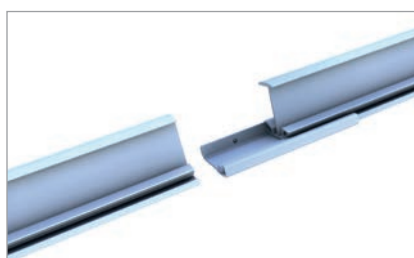
- Zowel C-N- als N-rail te gebruiken als draagrail

Voordelen

- Snelle montage dankzij klik-techniek
- Hoogwaardig aanzicht van de panelen en snelle montage dankzij inlegsysteem
- Voor grote dakpanoverlappings tot 11 cm
- Zwevende en spanningsvrije plaatsing van de zonnepanelen
- Verbinders aan de binnenkant voor maximale montagevrijheid



Positie basisprofiel op het spant



Railverbinder inlegrail



Inlegrail op C-N-rail

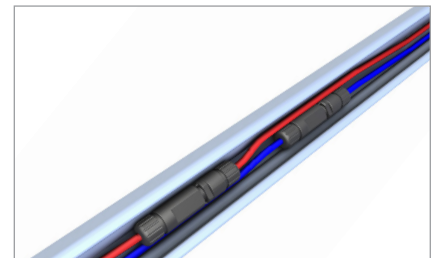


Benaming

- 1 **Inlegrail**
 - in zwart of blank voor alle framehoogtes
 - zwevende en spanningsvrije plaatsing van de zonnepanelen
- 2 **Eind stop IR**
 - in kleur afgestemd op de inlegrail
 - modules kunnen niet losraken
- 3 **C-N-rail**
 - in verschillende lengtes verkrijgbaar
 - veilig om op te staan tijdens de montage
- 4 **Kruisrailverbinding**
 - stevige verbinding door kracht- en vormsluiting
 - compleet voorgemonteerd
- 5 **Dakhaakset**
 - snelle montage dankzij klik-techniek
 - Hoge stabiliteit dankzij centrale gewichtsverdeling
- 6 **Bevestigingsschroef dakhaak**
 - met bouwkundige goedkeuring
 - in Ø 6 / 8 mm verkrijgbaar in verschillende lengtes



Verbinder C-N-rail 37



C-N-rail als kabelgoot

Video



novotegra GmbH
Eisenbahnstraße 150 | 72072 Tübingen | Deutschland
Tel. +49 7071 98987-0, info@novotegra.com
www.novotegra.com

Vergissingen en wijzigingen voorbehouden.
Stand: augustus 2021 / TP