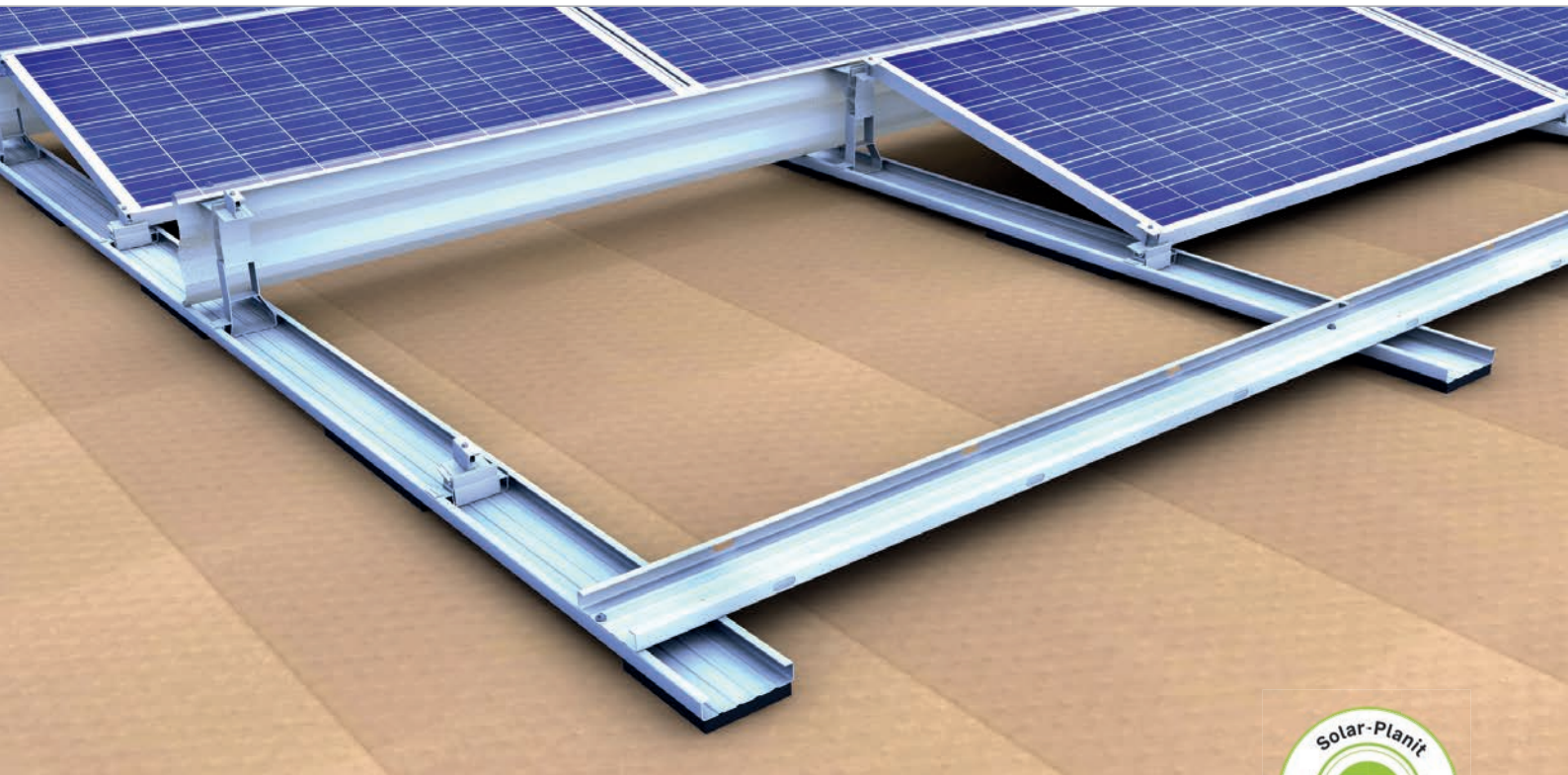
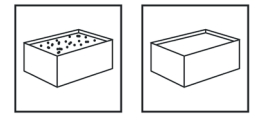


## Platte daken | Zuid-Systeem II



### Onze oplossing voor Zuid-oriëntatie

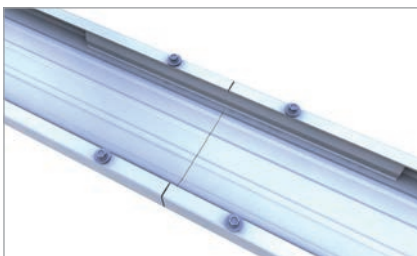
- Optimale oriëntatie van de zonnepanelen op het zuiden
- Optimale paneelhoek 13° voor goede efficiëntie en zelfreiniging
- Dwarsverbindingen aan de rand van het systeem voor hoge stabiliteit
- Hoge flexibiliteit door individueel te kiezen rijafstand
- Gekoppelde paneelvelden tot 34 m lengte mogelijk

### Productvarianten

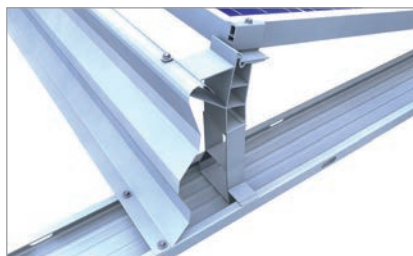
- Grondrail in verschillende uitvoeringen: onbeplakt, met scheidingslaag of met PE-pads beplakt
- Klemmen voor de lange framezijde, bijv. 3e grondrail voor extreme sneeuw- en windbelasting
- Windschermen voor panelen met 72 cellen (tot 2,18 m lengte)

### Voordelen

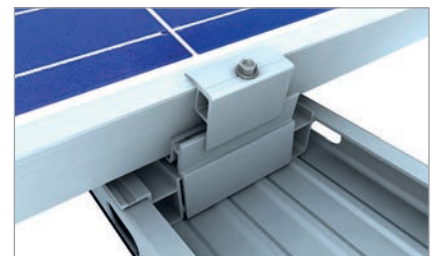
- Aerodynamica in windtunnel getest
- Brede, doorlopende gronrails voor optimale ballastverdeling en lage vlaktedruk
- Paneelsteunen en basisvoeten om in te klikken – vastschroeven niet nodig
- Geschikt voor brede zonnepanelen



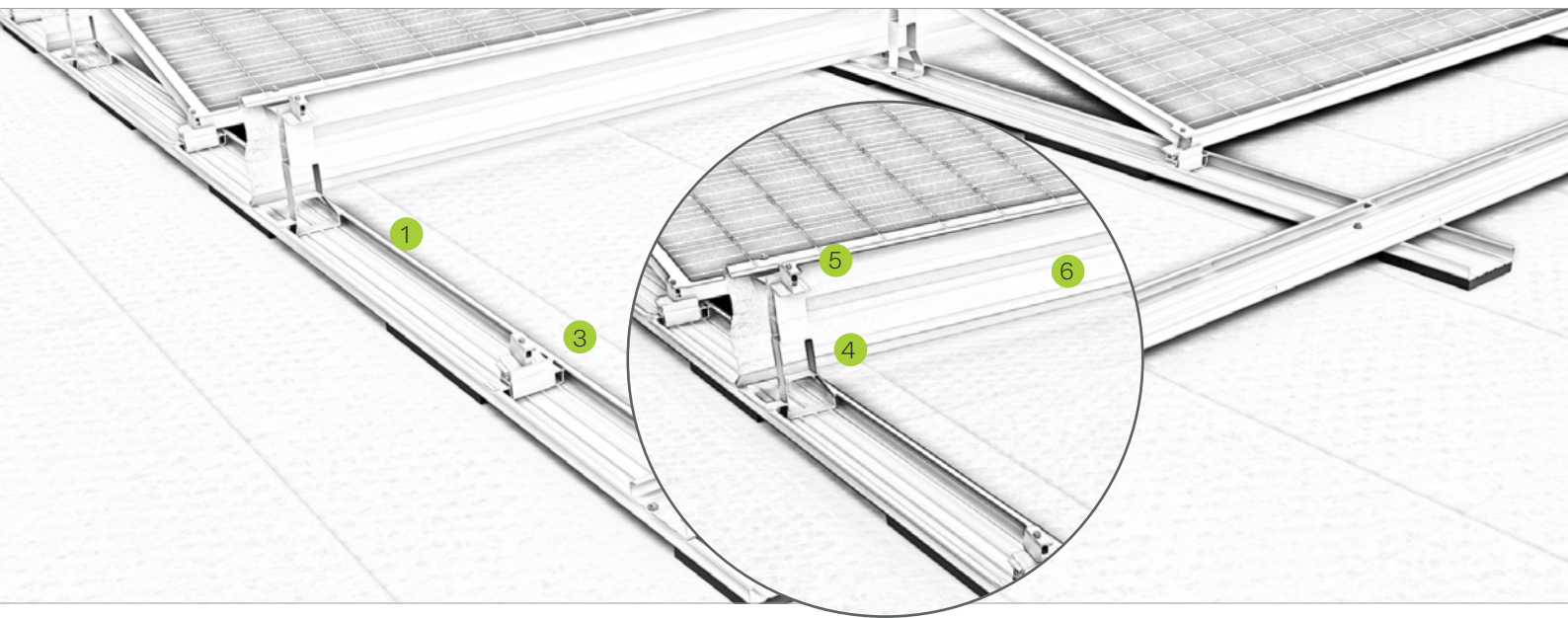
Verlenging grondrail



Windscherm en paneelsteun

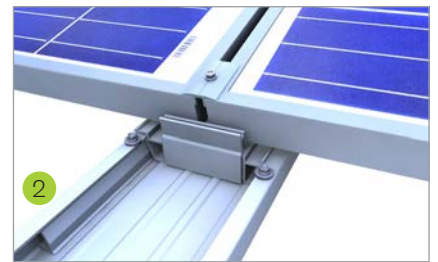


Klemmen lange framezijde 3e grondrail

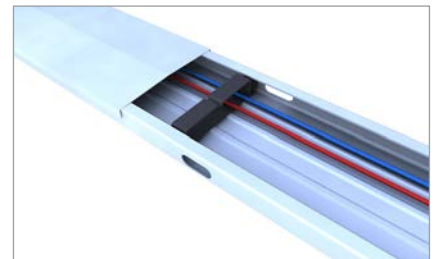


## Benaming

- ① **Basisrail**
  - genoeg ruimte voor ballast, optionele ballastbakken verkrijgbaar
  - met optioneel deksel te gebruiken als kabelgoot
- ② **Connector-set**
  - Voor paneelvelden tot 17 m
  - Voor verbinding van twee paneelvelden van 17 m
- ③ **Basisvoet**
  - snel inklikken zonder extra vastschroeven
  - met boorgat voor exacte positionering van de panelen
- ④ **Paneelsteunen**
  - snel inklikken zonder extra vastschroeven
  - met boorgat voor exacte positionering van de panelen
- ⑤ **Montageset voor paneel**
  - compleet voorgemonteerd
  - met boorpunt voor gemakkelijk indraaien van de schroef
- ⑥ **Gewichtsverdeling**
  - voor dwarsverbinding en lastverdeling
  - aerodynamisch en eenvoudig te monteren



Basisvoet in grondrail met verbinders



Grondrail met deksel en kabelhouder

Video



Bauart geprüft  
Regelmäßige  
Produktions-  
überwachung  
www.dib.de  
ID: 11112666

novotegra GmbH  
Eisenbahnstraße 150 | 72072 Tübingen | Deutschland  
Tel. +49 7071 98987-0, info@novotegra.com  
www.novotegra.com

Vergissingen en wijzigingen voorbehouden.  
Stand: augustus 2021 / TP